

Adaptation Pantalon

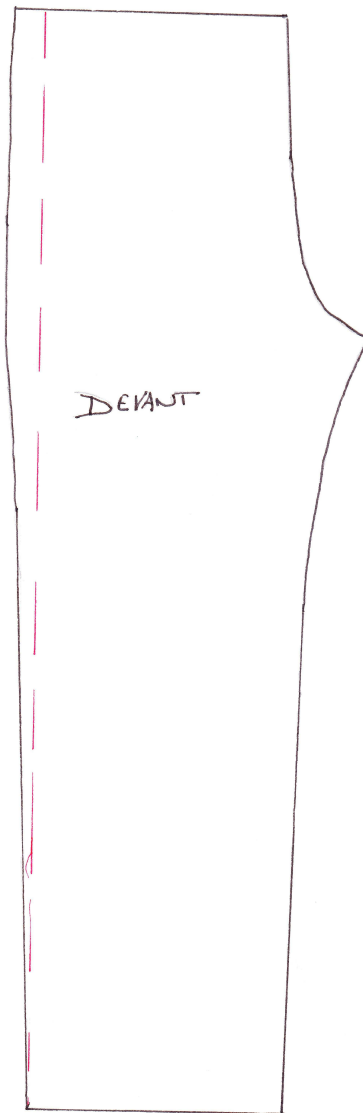
Mes garçons étant très minces, la version du pantalon élastiqué des intemporels pour enfants était trop large.

Voici comment je m'y suis prise pour les affiner.

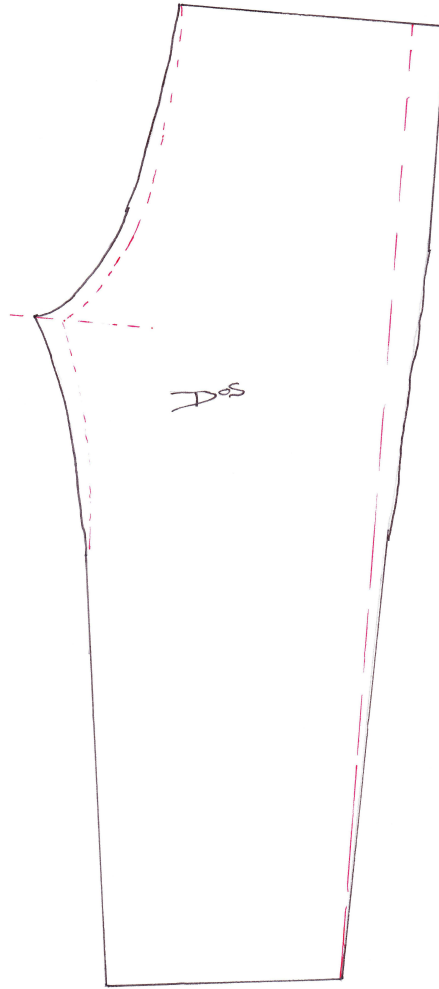
Pour le devant, je prends la mesure de la taille de l'enfant et je pars de cette mesure pour descendre en ligne droite de haut en bas. Le patron des intemporels s'arrondit au niveau des hanches.

Par exemple, pour un enfant de 10 ans qui a la hauteur de jambe d'un enfant de 10 ans mais une mesure de taille correspondant à un enfant de 8 ans, je pars du patron 8 ans pour la taille mais 10 pour la hauteur.

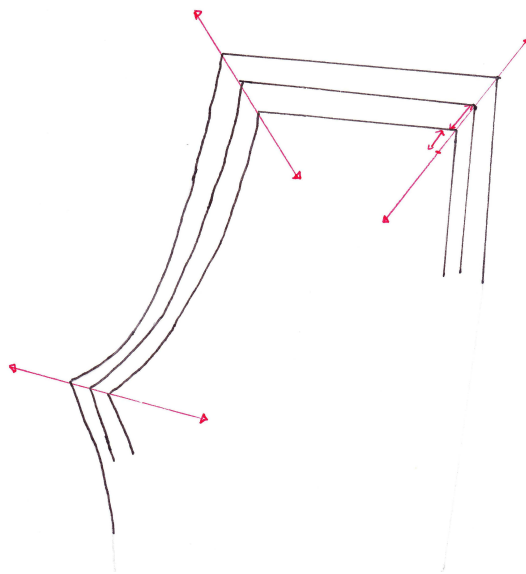
Attention, toujours se référer au tableau des mesures proposé par le fabricant de patron.



Pour l'arrière, en plus de faire le même calcul, j'adapte aussi l'entre-jambe pour éviter l'effet pantalon bouffant.



Si jamais votre patron ne vous propose pas la taille souhaitée, voici comment augmenter ou diminuer de taille.



Tracer une ligne passant sur chacun des angles. Reporter les distances pour agrandir ou réduire la taille du patron.